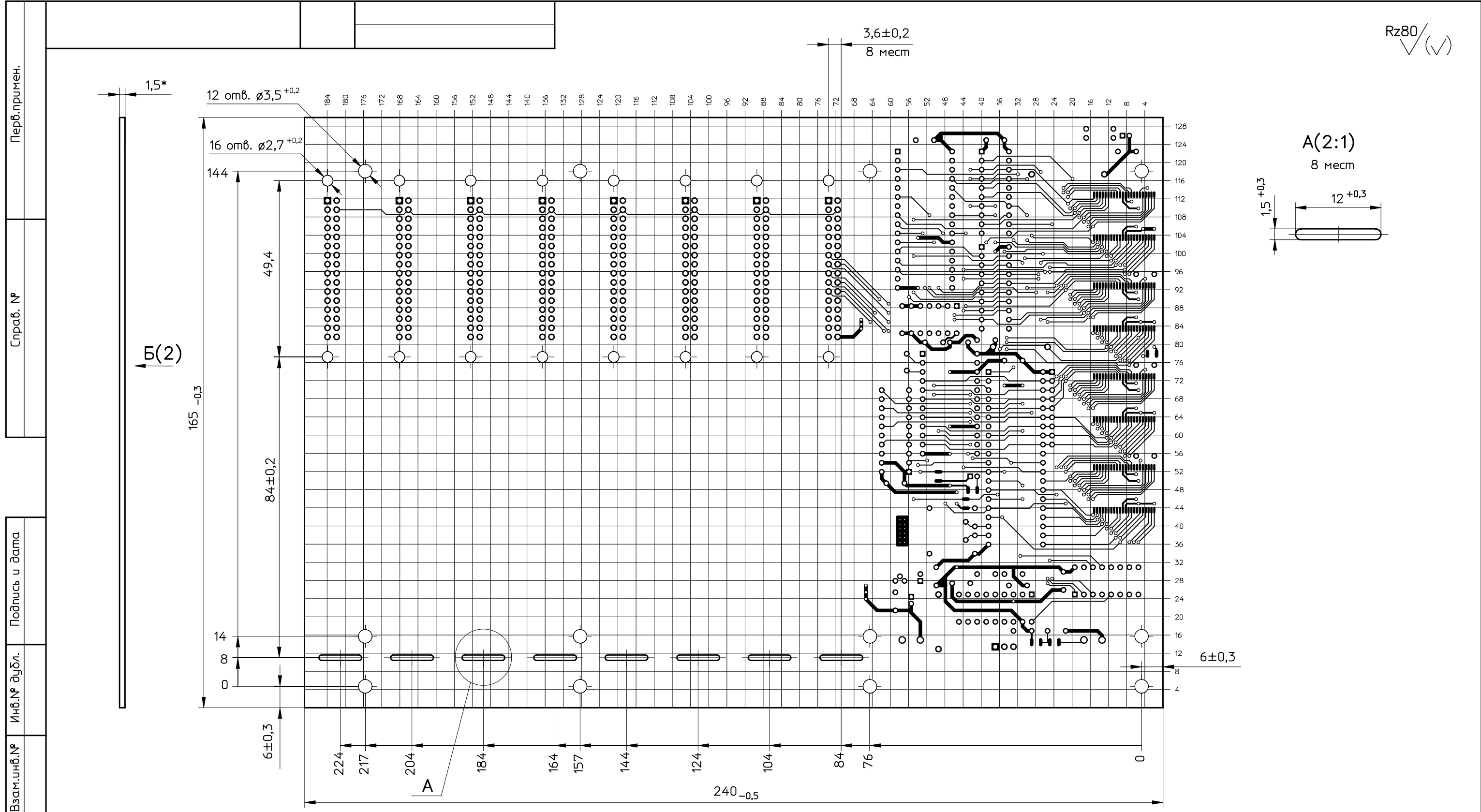


Rz80/ (✓)

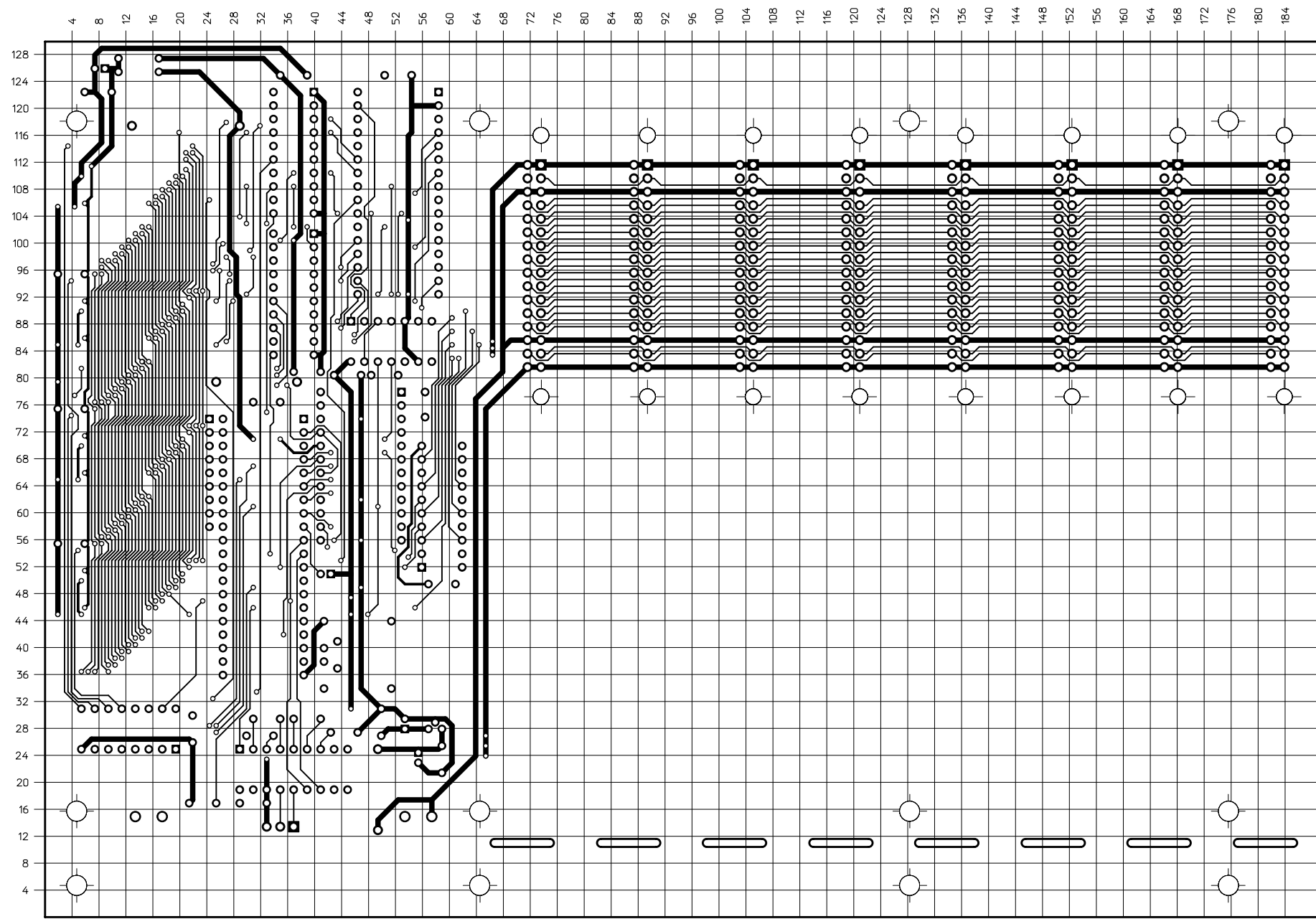


Перв.примен.
Спраб. №
Подпись и дата
Инв.№ дубл.
Взам.инв.№
Подпись и дата
Инв.№ подл.

- *Размеры для справок.
- Шаг координатной сетки 1,27 мм.
- Неуказанные предельные отклонения размеров $\pm 0,3$ мм.
- Неуказанные предельные отклонения размеров на расположение осей отверстий $\pm 0,2$ мм.
- Печатная плата должна соответствовать ГОСТ23752–79.
- Линии сетки нанесены через три.

Изм/Лист	№ докум.	Подп.	Дата	Плата	Лист	Масса	Масштаб
Разраб.					1	110г	1 : 1
Провер.					Листов 2		
Т.контр.				Стеклотекстолит фольгированный			
Н.контр.				СФ–2–35 1,5 ГОСТ10316–78			
Утв.							

Б(1)



Инв.№ подл.	Подпись и дата
Взам.инв.№	Инв.№ дубл.
Подпись и дата	Подпись и дата

Изм.	Лист	№ докум.	Подп.	Дата
------	------	----------	-------	------

Лист
2